

L'ÉDUCATION THÉRAPEUTIQUE DU PATIENT

Formation à distance

DURÉE : 6 jours (42 heures) + 0,5 jour (présentation/évaluation)

ANNÉE : 2021

LE + DE LA FORMATION

Cette **formation certifiante** répond aux critères de compétences nécessaires pour dispenser l'Éducation Thérapeutique du Patient. Elle permet d'acquérir des connaissances et des compétences à la fois dans le domaine de la mise en œuvre de programmes d'éducation thérapeutique et dans l'accompagnement du patient dans les différentes activités qui peuvent lui être proposées.

Cette formation se décline en **13 demi-journées** (e-learning en individuel le matin/ classe virtuelle collective l'après-midi) dont 1 demi-journée répartie en amont pour la présentation du dispositif et aval pour l'évaluation individuelle.

- **30 mars 2021 à 14h : présentation du dispositif**
- **6 avril, 10 mai, 28 mai, 4 juin, 11 juin, 25 juin 2021 : e-learning (matin)/classe virtuelle (après-midi).**
- **30 juin 2021 à 14h : évaluation individuelle**

- Support de la formatrice en hotline pendant la matinée de e-learning
- Suivi/relances des modules e-learning si non réalisés

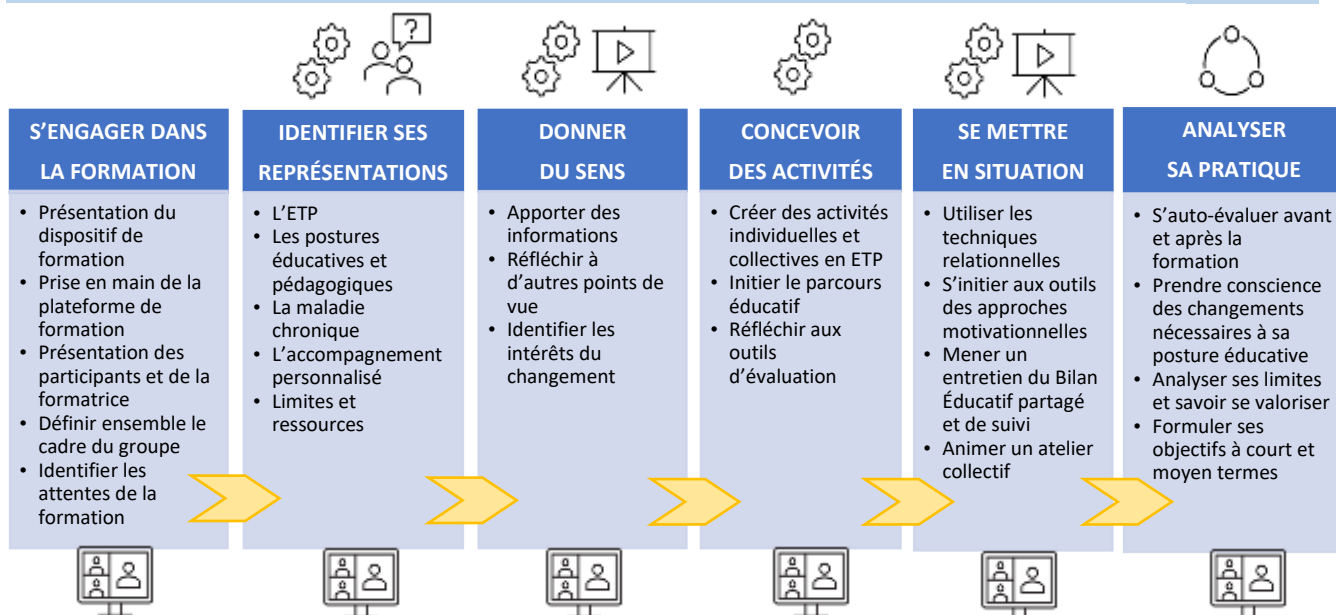
Nombreux exercices pratiques de mise en application pendant cette formation.

Les exercices permettent d'analyser son environnement et de commencer à mettre en pratique ce qui est étudié.

PUBLIC VISÉ & PRÉREQUIS

- **Public cible** : Tous les acteurs de santé : médecins, infirmiers, diététiciens, pharmaciens, aides-soignants en binôme avec infirmiers, psychologues, assistantes sociales, acteurs associatifs, représentants d'usagers...
- **Aucun prérequis** n'est nécessaire pour cette formation.

OBJECTIFS ET DÉROULÉ PÉDAGOGIQUES



S'engager dans la formation : 30 mars à 14h :

Présentation du dispositif de formation
Prise en main de la plateforme de formation
Présentation des participants et de la formatrice
Définir ensemble le cadre du groupe
Identifier les attentes de la formation

1^{ère} session de 4 demi-journées : 6 avril, 10 mai

Matin : e-learning, quizz, exercices – Après -midi : classe virtuelle, mise en pratique, ateliers

Posture éducative et cadre contextuel :

Définition, objectif et contenu
Mieux connaître le patient :
ses dimensions médicales, psychologiques et sociales

COMPÉTENCES VISÉES

À l'issue de cette session, le stagiaire sera capable de :

- Appréhender les bases de l'Éducation Thérapeutique du Patient (cadre institutionnel, Haute Autorité de la Santé) et ses composantes.
- Identifier les étapes de la démarche éducative et la posture à adopter dans la relation soignant-malade.
- Évaluer ses attentes, dispositions, craintes vis-à-vis de l'ETP et sa motivation pour s'engager dans la démarche en tant que soignant. Identifier et visualiser les changements.
- Appréhender les patients dans leurs dimensions médicales, psychologiques et sociales au regard de leurs représentations, motivations, stades d'ajustement à la maladie et de changement dans leur vie quotidienne.
- Comprendre la pertinence d'aborder les compétences d'auto-soins et psychosociales en ETP.
- Concevoir un référentiel de compétences du patient.

DÉROULÉ PÉDAGOGIQUE

- L'éducation thérapeutique : de quoi parle-t-on exactement ?
- Echanges sur les pratiques : suis-je prêt à m'engager ?
- Impact de l'ETP dans les pratiques de soins et l'approche du patient.
- Le patient : au-delà des soins médicaux.
- Les étapes d'ajustement à la maladie et de changement.
- Les compétences psychosociales et d'auto-soins des patients.
- Élaboration d'un référentiel de compétences.

2^{ème} session de 4 demi-journées : 28 mai, 4 juin

Matin : e-learning, quizz, exercices – Après -midi : classe virtuelle, jeux de rôles, mise en situation

La dimension projet de l'Éducation Thérapeutique du Patient :

Les étapes de sa mise en œuvre

Développer ses compétences relationnelles

Les techniques d'entretien

COMPÉTENCES VISÉES

À l'issue de cette session, le stagiaire sera capable de :

- Concevoir un parcours éducatif.
- Développer une ébauche de programme d'ETP dans le service.
- Améliorer sa posture éducative et son écoute du patient.
- Utiliser des techniques d'entretien efficaces pour l'accompagnement du patient.
- Réaliser un bilan éducatif partagé, mettre en œuvre les bases de l'entretien motivationnel.

DÉROULÉ PÉDAGOGIQUE

- La conception d'un programme d'éducation thérapeutique.
- Première ébauche de programme d'ETP dans le service.
- L'entretien de bilan éducatif partagé.
- Techniques et outils pour mener des entretiens.
- Sensibilisation à l'Entretien motivationnel.

3^{ème} session de 4 demi-journées : 11 juin, 25 juin

Matin : e-learning, quizz, exercices – Après -midi : classe virtuelle, jeux de rôles, mise en situation

S'approprier des compétences pédagogiques et d'animation

Du diagnostic éducatif à l'évaluation des compétences acquises par le patient

COMPÉTENCES VISÉES

À l'issue de cette session, le stagiaire sera capable de :

- Appliquer les notions de base de la pédagogie pour l'éducation thérapeutique.
- Appréhender les méthodes, outils, étapes de réalisation d'activités pédagogiques.
- Concevoir des séquences pédagogiques en lien avec les compétences visées avec les patients.
- Adopter la posture d'animateur.
- Mettre en œuvre des techniques et méthodes efficaces d'animation de séances collectives.
- Réfléchir à l'évaluation des compétences des patients.

DÉROULÉ PÉDAGOGIQUE

- Notions de pédagogie.
- Analyse des pratiques.
- Les séquences pédagogiques.
- La posture d'animateur et la gestion des groupes.
- Les techniques, méthodes et outils d'animation de séances collectives.
- L'évaluation partagée en ETP.

Évaluation de la formation : 30 juin à 14h Analyse de pratique, questionnaires d'auto-évaluation et de satisfaction

- Bilan de satisfaction de la formation.
- Évaluation de l'évolution des connaissances et des compétences des participants.
- Formulation d'objectifs de pratique par participants.

DÉMARCHE PÉDAGOGIQUE

- **Pédagogie active** intégrant : ateliers pratiques, jeux de rôle, quizz, échange et analyse de pratiques.
- **Support** : vidéos, diaporama d'animation.
- **Livret pédagogique** reprenant l'ensemble du contenu de la formation transmis à chaque participant.

CONCEPTEUR - INTERVENANT

- **Concepteur et intervenant** : Ingénieur en éducation thérapeutique ayant un master II en éducation thérapeutique.

ÉVALUATION ET TRAÇABILITÉ

- **Évaluation pédagogique** tout au long de la formation en lien avec les objectifs du programme puis **évaluation individuelle**.
 - Participation active aux différents exercices proposés et capacité de remettre en question ses pratiques professionnelles.
 - Feed-back des pairs et du formateur lors des mises en pratique.
- **Attestation de formation** avec auto-évaluation du stagiaire et évaluation du formateur sur l'atteinte des objectifs pédagogiques.
- **Questionnaire de satisfaction**.
- **Feuille d'émargement** des participants.
- **Certificat de formation** en Éducation Thérapeutique de niveau 1.

L'émargement ainsi que tous les documents administratifs sont gérés directement par le logiciel de formation.